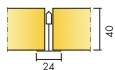


ECOPHON AKUSTO™ WALL A

Ecophon Akusto™ Wall A se compose de profils apparents avec une variété d'options de surface. Ce panneau mural absorbant s'associe à un plafond acoustique pour obtenir d'excellentes propriétés sonores dans la pièce.



Ecophon Akusto™ Wall A



GAMME DE SYSTÈME

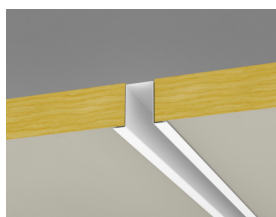
Taille, mm	2700x1200
Coulisse de rive	•
Profil Thinline	•
Épaisseur (ép)	40
Schéma de montage	M353, M504, M593, M595



Akusto Wall A



Système Akusto Wall A avec coulisse de rive Connect et profil porteur T24



Système Akusto Wall A avec coulisse de rive Connect et profil à joint creux



TYPE D'APPLICATION

- Bureaux
- Education
- Santé
- Zones additionnelles

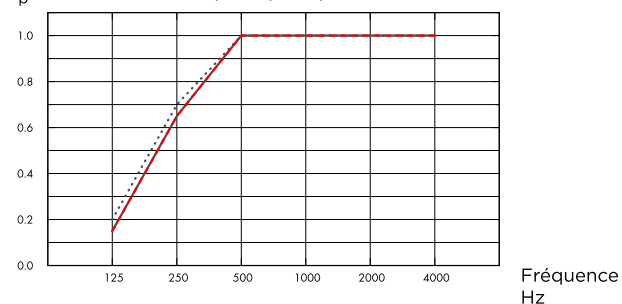


ACOUSTIQUE

Absorption acoustique

Résultats selon la norme EN ISO 354. Classification selon la norme EN ISO 11654, et valeurs estimatives du coefficient de réduction sonore NRC et de la moyenne d'absorption acoustique SAA selon la norme ASTM C 423.

α_p , Coefficient d'absorption pratique



···· Akusto Wall A Akutex FT 40 mm, 43 mm o.d.s.

— Akusto Wall A Texona 40 mm, 43 mm o.d.s.

--- Akusto Wall A Super G 40 mm, 43 mm o.d.s.

o.d.s = hht = hauteur hors tout du système

	ép mm	hht mm	α_p , Coefficient d'absorption pratique						α_w	Classe d'absorption acoustique
			125 Hz	250 Hz	500 Hz	1000 Hz	2000 Hz	4000 Hz		
Akutex FT	40	43	0.20	0.70	1.00	1.00	1.00	1.00	1.00	A
Texona	40	43	0.15	0.65	1.00	1.00	1.00	1.00	1.00	A
Super G	40	43	0.15	0.65	1.00	1.00	1.00	1.00	0.95	A

ép mm	AC(1.5) Classe d'absorption acoustique, ASTM E1111, ASTM E1110
40	230



QUALITÉ DE L'AIR INTÉRIEUR

Certificat / Label	
Eurofins Indoor Air Comfort®	IAC Gold
Etiquetage Sanitaire	A+



CRADLE TO CRADLE CERTIFIED®

Les produits Akusto avec une surface Akutex FT sont Certifiés® Cradle to Cradle au niveau Bronze (version 4.0).



MATÉRIAUX SANTÉ

Les produits Akusto avec revêtement Akutex FT ont reçu un Certificat™ C2C Certified Material Health au niveau Silver (standard version 4.0). Le Certificat™ C2C Certified Material Health est une vérification de la santé et de la sécurité de la composition d'un produit utilisant les exigences de la santé des matériaux de la norme produit certifiée Cradle-to-Cradle.



EMPREINTE ENVIRONNEMENTALE

Etapes de cycle de vie A1 à C4 de la FDES, en conformité avec NF EN 15804/CN

	kg CO ₂ equiv/m ²
Akusto Wall A - Texona	5,62
Akusto Wall A - Akutex FT	4,51
Akusto Wall A - Super G	7,07



CIRCULARITÉ

Minimum post-consumer recycled content	53%
Recyclability	Fully recyclable



SÉCURITÉ INCENDIE

La laine de verre des panneaux est testée et classée comme non combustible selon la norme EN ISO 1182 / D.O.P. téléchargeable sur www.ecophon.com/fr

Pays	Norme feu	Classe
Europe	EN 13501-1	A2-s1,d0



RÉSISTANCE À L'HUMIDITÉ

Essais réalisés pour une classe C, humidité relative de 95% et température de 30°C, selon la norme EN 13964:2014



RENDEMENT LUMINEUX

Akusto Wall en blanc a une haute réflexion lumineuse. Réflexion lumineuse et échantillon de couleur NCS le plus proche: Voir la palette de couleurs Ecophon



ENTRETIEN

Peut être épousseté ou dépoussiéré à l'aspirateur quotidiennement, nettoyé au chiffon humide une fois par semaine (surface Super G et Akutex FT); épousseté ou dépoussiéré à l'aspirateur une fois par semaine (surface Texona).



UTILISATION DE DÉSINFECTANTS

Texona Ginger, Sea Salt, Thym, Oyster et Garlic résiste à l'utilisation fréquente de désinfectants à base d'éthanol (70%). Humidifiez un chiffon doux en microfibres de polyester avec la solution et essuyez la surface en effectuant de légers mouvements circulaires.



ACCESSIBILITÉ

Les panneaux ne sont pas démontables, sauf exception sur certains schémas de montage. Voir "quantités spécifiques" pour plus d'informations.



MISE EN OEUVRE

Installation selon schémas de montage, guides d'installation et logiciels de dessin assisté. Pour la hauteur minimum de l'ensemble du système voir quantitatif. Les systèmes ne doivent pas être placés derrière les cages de buts ou les zones similaires, au risque d'être touchés par les tirs puissants de balles. Dans de tels cas, un filet de protection à l'avant du système est recommandé.



QUANTITÉ PAR COLIS

Informations à titre indicatif, sujets à modification.

	Bord	Dalle / crt	m ² / crt
2700x1200x40	A	4	12.96



POIDS DU SYSTÈME

L'information sur le poids est indicative et sujette à variations.

	kg/m ²
Akusto Wall A/Akutex FT	2,5
Akusto Wall A/Texona	2,5
Akusto Wall A/Super G	2,7



PROPRIÉTÉS MÉCANIQUES

Aucune charge additionnelle n'est autorisée



RÉSISTANCE AUX CHOCS

Testé et classé selon la norme EN 13964 annexe D et satisfait aux exigences correspondants à la norme DIN 18032 part 3. La surface Texona est d'une résistance modérée aux impacts. Merci de noter: Lorsque les panneaux sont sujets à des chocs fréquents derrière les buts, prévoir une protection mécanique.

Surface	Schéma de montage	Classement
Super G	M353	Conforme



CE

Tous les plafonds Ecophon sont marqués CE selon la norme Européenne harmonisée EN13964:2014, et la performance individuelle du produit (Absorption acoustique, Réaction au feu, tenue mécanique, émission) est déclarée dans la Déclaration de Performance (DoP)

COULEURS ET DESIGN

Texona

Sea salt	Liquorice	Pepper	Oyster	Ginger	Garlic	Scallop
Eucalyptus	Acai	Thyme	Poppy seed	Goji	Sage	Peach

Super G

White 085

Akutex™ FT

White Frost	Moonlight sky	Highland fog	Sunset heat	Ocean storm	Morning drizzle	Peach rose
Goji berry	Scallop shells	Fresh clover	Sage garden	Eucalyptus leaf	Summer forest	Golden field



Channel trim + Impact resistant

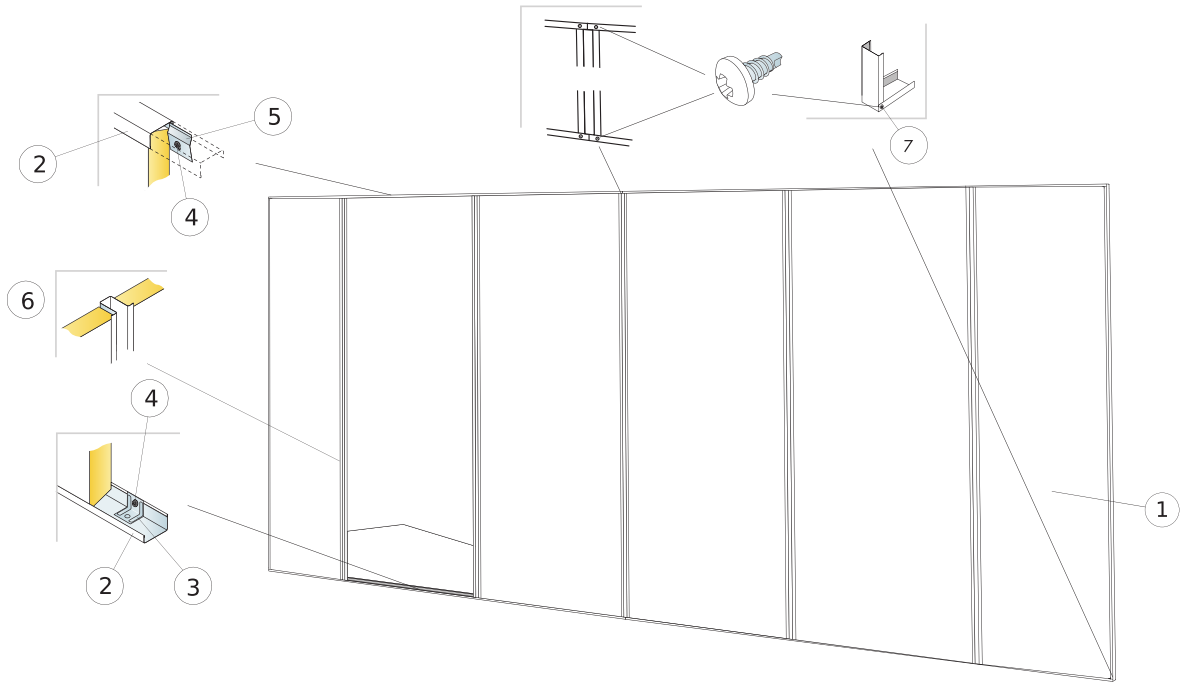
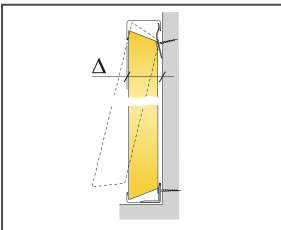


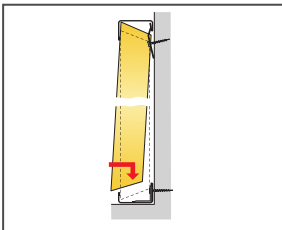
Schéma de montage (M353) pour Ecophon Akusto Wall A

Quantités spécifiques (hors chutes)

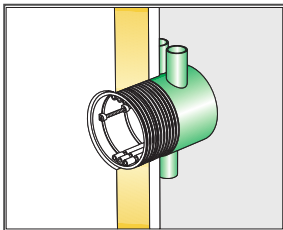
	Taille, mm
	2700x1200
1 Ecophon Akusto Wall A/Super G	0,31/m²
2 Coulisse de rive Connect, (fixation tous les 300 mm max.) Equerres Connect Direct placées à l'intérieur si le panneau n'est pas posé au sol. Cf. calepinage	
3 L'équerre de fixation directe Connect	Cf. calepinage
4 Vis Connect F (pour plâtre ou tasseau)	Cf. calepinage
5 Installation avec platine de fixation Connect et vis tous les 400 mm	Cf. calepinage
6 Profil à joint creux plus Connect	Cf. calepinage
7 Vis de montage Connect	Cf. calepinage
Δ Encombrement total du système : 44 mm	-



Encombrement total



Détail de mise en oeuvre



Accessoires pour câbles électriques

Taille, mm	Charge maximale utile	Capacité de charge minimale
2700x1200x40	0	-

Charge appliquée/Surcharge admissible

Channel trim

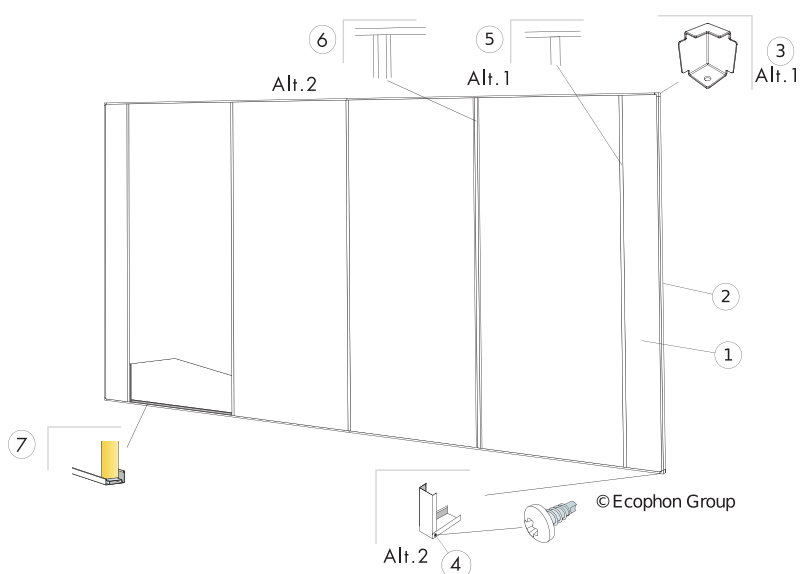
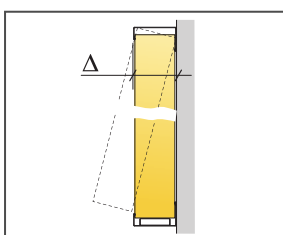


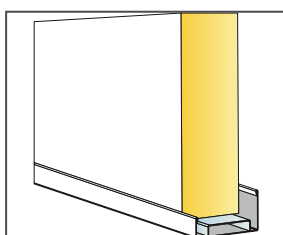
Schéma de montage (M504) pour Ecophon Akusto Wall A

Quantités spécifiques (hors chutes)

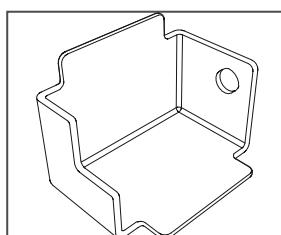
	Taille, mm
	2700x1200
1 Ecophon Akusto Wall A	0,31/m ²
2 Coulisserie de rive Connect, (fixation tous les 300 mm max.) Equerres Connect Direct placées à l'intérieur si le panneau n'est pas posé au sol. Cf. calepinage	
3 Connect angle pour coulisse	Cf. calepinage
4 Vis de montage Connect	Cf. calepinage
5 Alt. 1 Profil porteur Connect T24, (mise en œuvre : maintenu par les coulisseries de rive)	Cf. calepinage
6 Option 1: Profil à joint creux Connect, (mise en œuvre : maintenu par les coulisseries de rive)	Cf. calepinage
7 Réhausseur Connect WP, L=2400 mm	Cf. calepinage
Δ Encombrement total du système : 44 mm	-
Vis Connect F (pour plâtre ou tasseau)	Cf. calepinage



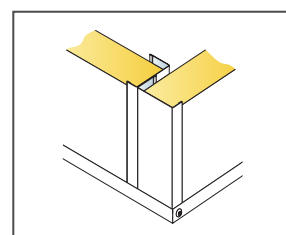
Encombrement total



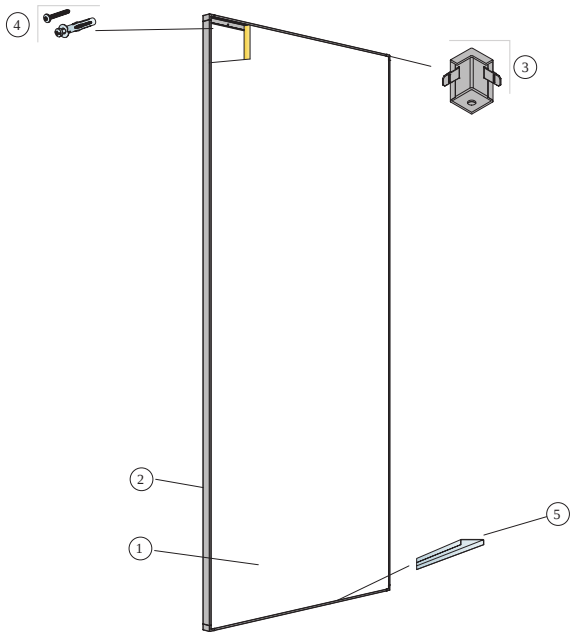
Montage pour coulisse et profil réhausseur WP



Connect angle de coulisse pour profil de 44mm



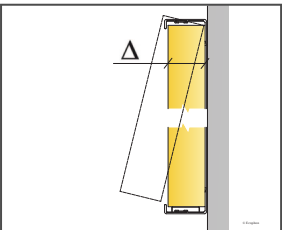
Single panel + Connect Thinline + Vertical



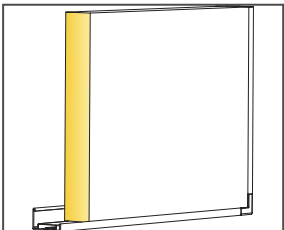
© Ecophon
Schéma de montage (M593) pour Ecophon Akusto Wall A avec profils Connect Thinline.

Quantités spécifiques (hors chutes)

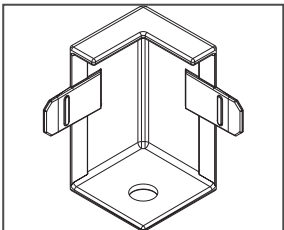
	Taille, mm
	2700x1200
1 Ecophon Akusto Wall A	0,31/m ²
2 Profil Connect Thinline, L=2658 mm	Cf. calepinage
3 Angle Connect Thinline extérieur	Cf. calepinage
4 Installation avec vis tous les 400 mm (choisir la vis selon matériaux pleins ou creux du mur)	Cf. calepinage
5 Réhausseur Connect pour Thinline	Cf. calepinage
Δ Encombrement total du système : 45 mm	-



Encombrement total

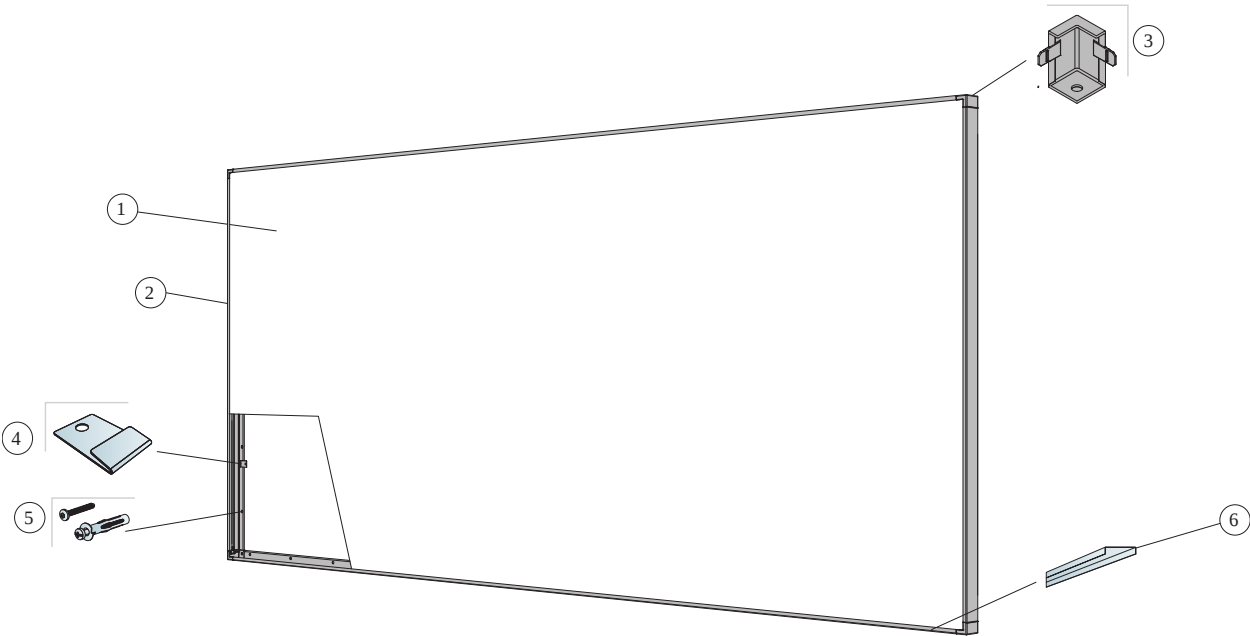


Détail du panneau avec encadrement Thinline



Détail de l'angle Thinline

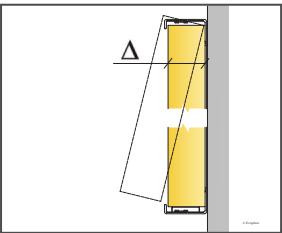
Single panel + Connect Thinline + Horizontal



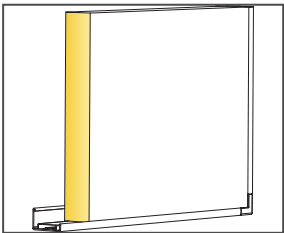
© Ecophon
Schéma de montage (M595) pour Ecophon Akusto Wall A avec profils Connect Thinline.

Quantités spécifiques (hors chutes)

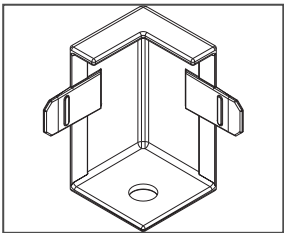
	Taille, mm
	2700x1200
1 Ecophon Akusto Wall A	0,31/m ²
2 Profil Connect Thinline, L=2658 mm	Cf. calepinage
3 Angle Connect Thinline extérieur	Cf. calepinage
4 Connect Thinline Locking Clip support	Cf. calepinage
5 Installation avec vis tous les 400 mm (choisir la vis selon matériaux pleins ou creux du mur)	Cf. calepinage
6 Réhausseur Connect pour Thinline	Cf. calepinage
Δ Encombrement total du système : 45 mm	-



Encombrement total



Détail du panneau avec encadrement Thinline



Détail de l'angle Thinline